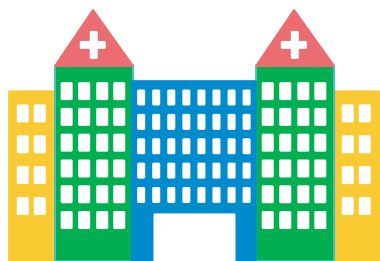


XÂY DỰNG, PHÁT TRIỂN TOÀN DIỆN HỆ THỐNG Y TẾ CƠ SỞ TẠI BÌNH ĐỊNH

HIỆN TRẠNG

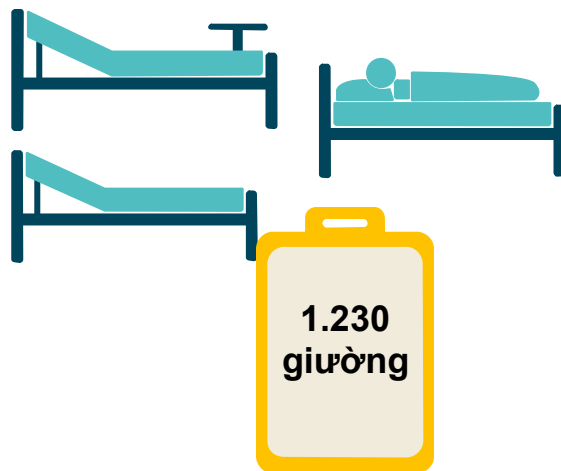
Tuyến y tế huyện, xã (*)



10 Trung tâm y tế huyện

159 Trạm y tế xã

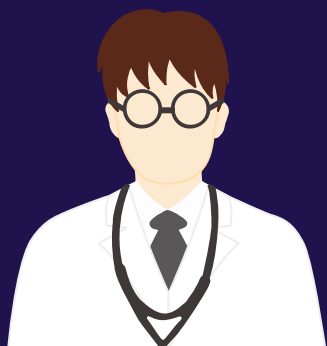
Giường tại các bệnh viện huyện



1.230
giường

(*) Tuyến huyện, thị xã, thành phố được gọi chung là huyện.
(*) Tuyến xã, phường, thị trấn được gọi chung là xã.

Nhân lực y tế tuyến huyện và xã

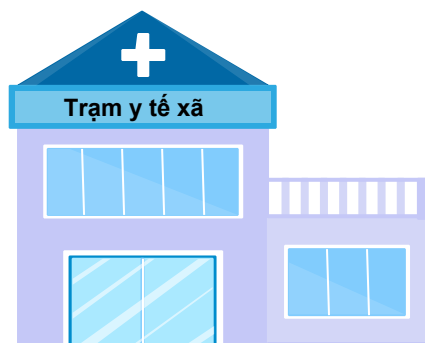


Tuyến huyện:
1.597 người

Tuyến xã:
1.087 người



MỤC TIÊU ĐẾN NĂM 2020

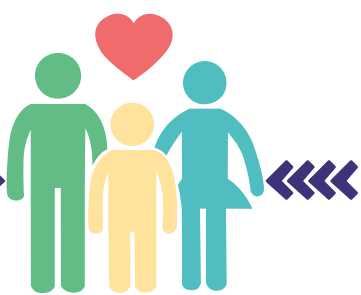


100%

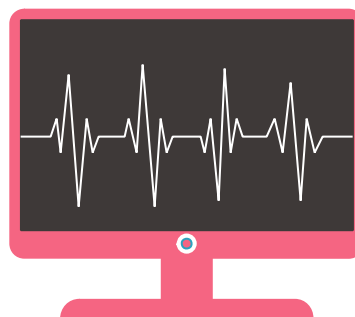
trạm y tế đủ điều kiện khám, chữa bệnh BHYT

90%

dân số tại Bình Định được theo dõi, chăm sóc sức khỏe



MỤC TIÊU ĐẾN NĂM 2025



100%

trạm y tế được đầu tư xây mới, nâng cấp cơ sở vật chất đạt tiêu chuẩn

100%

dân số tại Bình Định được theo dõi, chăm sóc sức khỏe

